

KONČETINY A VEMENA !!! LEHKÉ PORODY PRODUKCE MLÉKA, NEOTŘELÝ PŮVOD!

AMT-...

KAPPA ..

NUCLEUS x FAUCON x ECOSSAIS

KOMPLEXNÍ BÝK Z MĚNĚ FREKVENTOVANÉ LINIE PRO SNADNÉ POUŽITÍ!

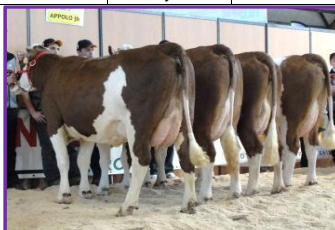
PARÁDNÍ UTVÁŘENÍ VEMEN, PERFEKTNĚ ROZMÍSTĚNÉ STRUKY, PEVNÉ KONČETINY!

SOLIDNÍ MASNÝ INDEX, VELMI DOBRÁ PRODUKCE MLÉKA, LEHČÍ PORODY!

INDEX PRODUKCE 11/10	Opak. %	87	Počet dcer:	78	Počet stád:	76
INEL	40		ISU	143		
Mléko	1002		porody po spermatu	89		lehčí
Kg bílkovin	35		porody dcer	91		lehké
Kg tuku	32		somatické buňky	0,2		
% bílkovin	0,00		dlouhověkost	-0,3		
% tuku	-0,13		plodnost dcer	-0,4		



TEMPERAMENT 102



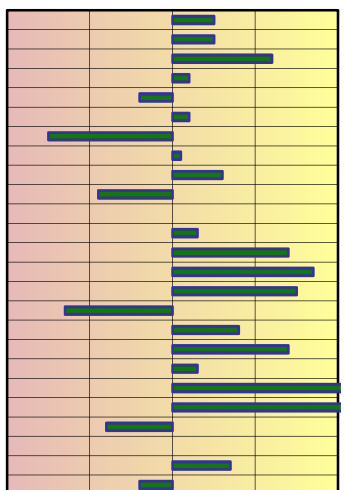
ZEVNĚJŠEK:11/10	Body	charakt.	80	90	100	110	120	charakt.
-----------------	------	----------	----	----	-----	-----	-----	----------

Celkový typ CZ 113 špatný



dobry

Kapacita těla	105	malá
Výška v kříži	105	nizká
Šířka hrudníku	112	úzký
Hloubka hrudníku	102	mělký
Hloubka slabiny	96	mělká
Zád	102	špatná
Šířka zadě	85	úzká
Sklon pávne	101	skloněná
Končetiny	106	špatné
Zauhlení hlezna	91	přímé
Utváření spěnky	100	měkká
Osvalení	103	špatná
Utváření vemene	114	špatné
Přední upnutí vemene	117	krátké
Výška zadn. upnutí vemene	115	nizká
Šířka zadního upnutí	87	úzká
Hloubka vemene	108	hluboké
Střední závěsný vaz	114	nezfetelný
Balance vemene	103	zadní níže
Struky	121	špatné
Délka struků	127	dlouhé
Síla struků	92	slabé
Vzdálenost předních struků	100	velká
Orientace struků	107	od sebe
Rychlost spouštění mléka	96	pomalá



velká
vysoká
široký
hluboký
hluboká
dobrá
široká
zdvížená
dobré
zauhlené
strmá
dobrá
dobré
dlouhé
vysoká
široká
mělké
silný
zadní výše
dobré
krátké
silné
krátká
k sobě
rychlá

Grafické rozvržení směřodatných odchylek

80 90 100 110 120

znaků