

Solidní produkce mléka IV!

Skvělá vemena i končetiny!

Na jalovici

JB

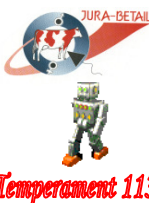
AMT-062

KAPPA AA

ORAN JB x JUVISY x GONCOURT

**SPOLEHLIVÝ MLÉKAŘ S VYVÁŽENÝMI SLOŽKAMI A MĚNĚ OBVYKLÝM PŮVODEM
KVALITNÍ KONČETINY, RYCHLÉ SPOUŠTĚNÍ MLÉKA, KLIDNĚJŠÍ TEMPERAMENT
VELMI SOLIDNÍ OSVALENÍ A PERFEKTNÍ VEMENA S OPTIMÁLNÍMI STRUKY**

INDEX PRODUKCE 11/10	Opak. %	87	Počet dcer:	73	Počet stád:	65
INEL	25	ISU	128			
Mléko	613	porody po spermatu	88	normální		
Kg bílkovin	21	porody dcer	89	lehčí		
Kg tuku	21	somatické buňky	-0,6			
% bílkovin	0,02	dlohověkost	0,4			
% tuku	-0,04	plodnost dcer	0,2			



ZEVNĚJŠEK: 11/10 Body charakt.

80 90 100 110 120 charakt.

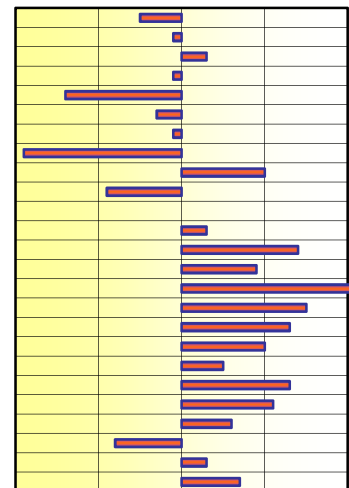
Celkový typ

109 špatný



dobrý

Kapacita těla	95	malá
Výška v kříži	99	nízká
Šířka hrudníku	103	úzký
Hloubka hrudníku	99	mělký
Hloubka slabiny	86	mělká
Zád	97	špatná
Šířka zádě	99	úzká
Sklon páneve	81	skloněná
Končetiny	110	špatné
Zauhlení hlezna	91	přímé
Utváření spěnky	100	měkká
Osvaleni	103	špatná
Utváření vemene	114	špatné
Přední upnutí vemene	109	krátké
Výška zadn. upnutí vemene	123	nízká
Šířka zadního upnutí	115	úzká
Hloubka vemene	113	hluboké
Střední závěsný vaz	110	nezřetelný
Balance vemene	105	zadní níže
Struky	113	špatné
Délka struků	111	dlouhé
Síla struků	106	slabé
Vzdálenost předních struků	92	velká
Orientace struků	103	od sebe
Rychlost spouštění mléka	107	pomalá



velká
vysoká
široký
hluboký
hluboká
dobrá
široká
zdvižená
dobré
zauhlené
strmá
dobrá
dobré
dlouhé
vysoká
široká
mělké
silný
zadní výše
dobré
krátké
silné
krátká
k sobě
rychlá

Grafické rozvržení směrodatých odchylek

80 90 100 110 120

znaků